

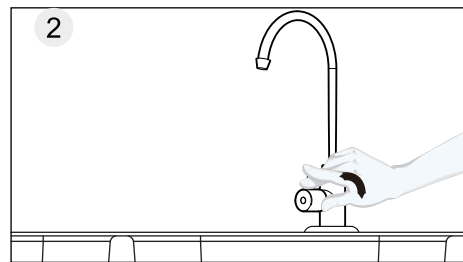
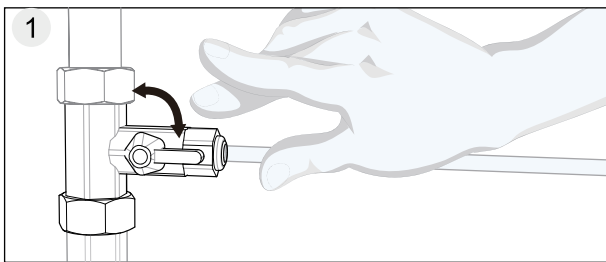
Vervanging van filterpatronen

Tip: Bereid het vervangingsgebied voor.

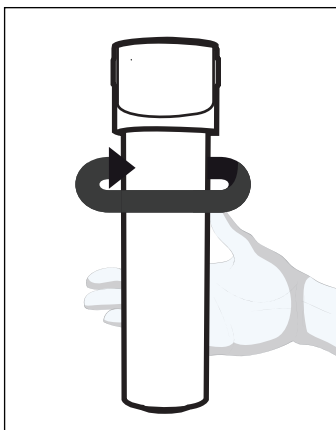
Verwijder alle persoonlijke spullen en ruim het werkgebied op.

Tip: Volg deze stappen

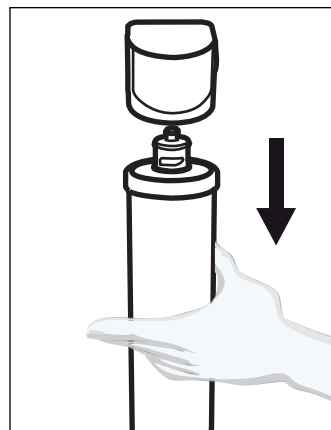
1. Zorg ervoor dat de watertoevoer is uitgeschakeld voordat u de cartridge vervangt, **OPMERKING:** Vervangende cartridges moeten worden gespoeld
2. Draai de kraan open en laat het patroongas ontsnappen.



3. Verwijder de oude cartridges.

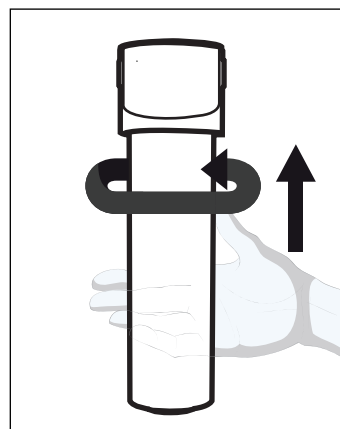


Draai tegen de klok in om de cartridge los te maken.



De cartridge kan volledig worden losgemaakt door hem licht naar beneden te trekken en vervolgens te verwijderen.

4. Plaats de nieuwe cartridges op nummer



Plaats een nieuwe inktcartridge en draai deze met de klok mee.

OPMERKING: Vervangende cartridges moeten worden gespoeld

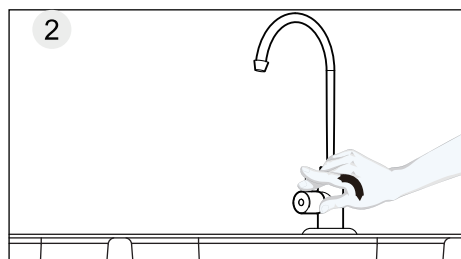
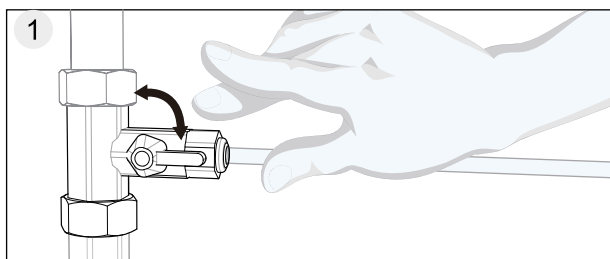
Austausch von Filterpatronen

Tipp: Bereiten Sie den Ersatzbereich vor.

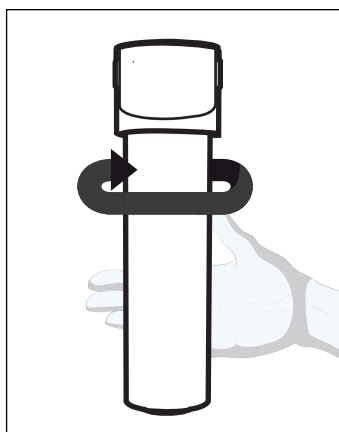
Entfernen Sie alle persönlichen Gegenstände und räumen Sie den Arbeitsbereich auf.

Tipp: Befolgen Sie diese Schritte

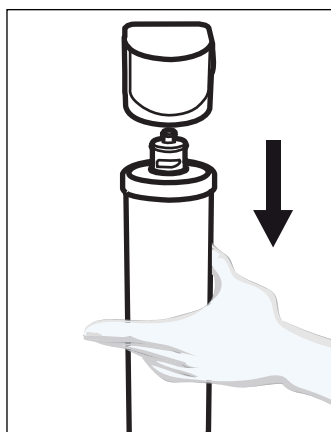
1. Stellen Sie sicher, dass die Wasserzufuhr ausgeschaltet ist, bevor Sie die Kartusche austauschen. **HINWEIS:** Ersatzpatronen müssen gespült werden
2. Öffnen Sie den Hahn und lassen Sie das Kartuschengas entweichen.



3. Entfernen Sie die alten Patronen.

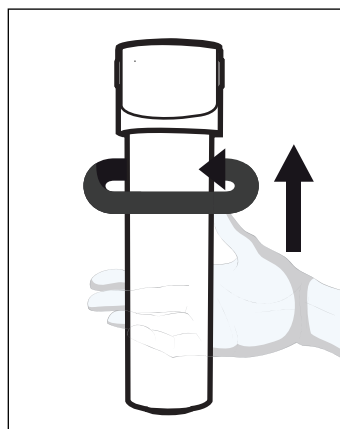


Drehen Sie gegen den Uhrzeigersinn, um die Patrone freizugeben.



Durch leichtes Herunterziehen und anschließendes Herausnehmen kann die Kartusche vollständig gelöst werden.

4. Platzieren Sie die neuen Patronen der Reihe nach



Setzen Sie eine neue Tintenpatrone ein und drehen Sie sie im Uhrzeigersinn.

HINWEIS: Ersatzpatronen müssen gespült werden

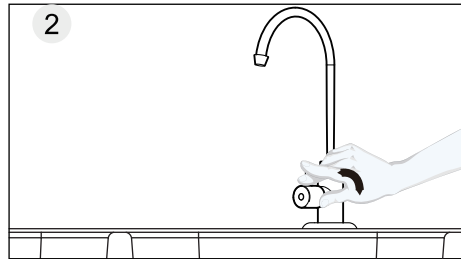
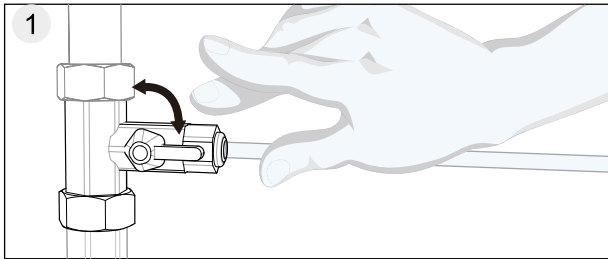
Replacement of filter cartridges

Tip: Prepare the replacement area

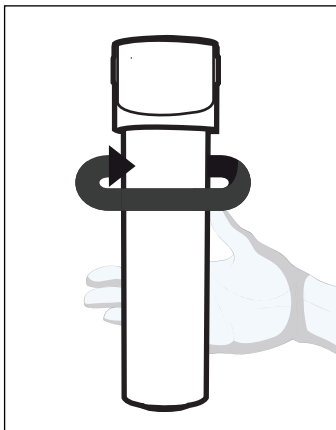
Remove all the personal items and clear the work area.

Tip: Follow these steps

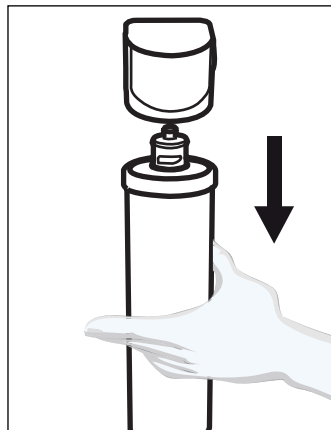
1. Ensure that the water supply is switched off before replacing the cartridge,
2. Turn on the tap and vent the cartridge gas.



3. Detach the old cartridges.

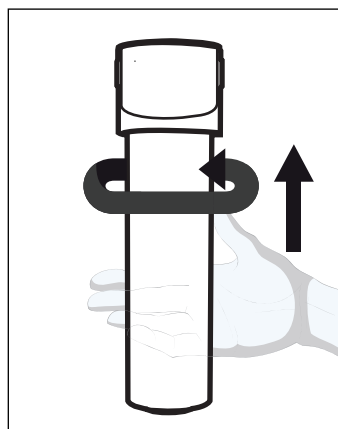


Rotate counter-clockwise to release the 'Quick Change' ink cartridge.



The cartridge can be totally released with a slight pull downwards and then removed.

4. Insert the new cartridges by number



Insert a new ink cartridge and twist it clockwise.

NOTE: Replacement cartridges need to be rinsed